

# PAU ALSINA PB B

## DIRECCIÓN

Calle Pau Alsina 4, 08025 Barcelona

## PROMOTOR

SAPHI Investment Group

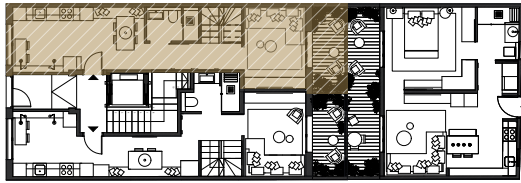
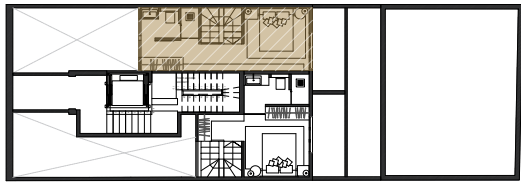
## CONSTRUCTORA

Design & Quality Group

## INTERIORISTA

Juan Manuel Soto

## SITUACIÓN



## SUPERFICIES

Cocina-Comedor (CM)	16.77m <sup>2</sup>
Salón (S)	10.04m <sup>2</sup>
Suite (H)	8.18m <sup>2</sup>
Baño 1 (B1)	3.53m <sup>2</sup>
Baño 2 (B2)	3.48m <sup>2</sup>
Pasillo (P1)	5.23m <sup>2</sup>
Pasillo (P2)	5.94m <sup>2</sup>
Lavadero (SF)	0.70m <sup>2</sup>
Escalera (ESC)	2.76m <sup>2</sup>
Superficie terraza (T)	5.36m <sup>2</sup>
Superficie total útil de vivienda	56.63m <sup>2</sup>
Superficie total construida de vivienda	68.14m <sup>2</sup>

## PLANO

Bajos Planta Baja B

## FECHA

Abril 2024



Planta altillo



Planta baja

El presente plano es un avance de proyecto y es orientativo, no constituye documento contractual, sujeto a modificaciones por exigencias técnicas, jurídicas o administrativas derivadas de todos los permisos y licencias reglamentarios, así como por necesidades constructivas o de diseño derivadas del desarrollo del proyecto y de la dirección de obra. Las superficies útiles tienen carácter provisional hasta la obtención de la correspondiente licencia de obras. El tipo de suelo no es el definitivo, y por lo tanto no tiene carácter contractual, pudiendo ser objeto de cambio por la promotora. La jardinería, el mobiliario urbano y el amueblamiento son ficticios, teniendo validez únicamente a efectos decorativos.